



SANTISTA
WORK SOLUTION

SANTISTA **COLLECTION** 2026

SANTISTA: 96 ANOS DE HISTÓRIA

SANTISTA: 96 YEARS OF HISTORY

SANTISTA: 96 AÑOS DE HISTORIA

Completamos **96 anos** de uma trajetória pautada pela **ética**, pela **confiança**, pelo **espírito inovador** e busca constante pela **qualidade** em nossos **produtos** e **serviços**.

É uma **honra imensa** poder **fazer parte** da **vida** de **milhões de trabalhadores**. Oferecemos o que está além do tecido: **conforto**, **autoestima**, **bem-estar** e **segurança**.

Como reflexo desse incansável **trabalho desenvolvido** pelos nossos mais de **2000 colaboradores**, há **29 anos consecutivos** somos a marca **Top of Mind** do setor e **referência** em **tecidos** para uniformes profissionais.

Valorizamos e **temos orgulho** do nosso passado, vivemos e nos adaptamos ao presente, sempre com o **olhar atento** ao **futuro** para continuar oferecendo **produtos** e **soluções** com **excelência**.

Esse é o **jeito Santista** de ser.

We have completed 96 years of a career based on ethics, trust, innovation and the constant search for quality in our products and services.

It is an immense honor to be able to be part of the lives of millions of workers. We offer what goes beyond fabric: comfort, self-esteem, well-being and safety.

As a reflection of the tireless work carried out by our more than 2,000 employees, we have been the Top of Mind brand in the sector for 29 consecutive years and a benchmark in fabrics for professional uniforms.

We value and are proud of our past, we live and adapt to the present, always looking to the future to continue offering products and solutions with excellence.

This is the Santista way.

Cumplimos 96 años de una trayectoria pautada por la ética, por la confianza, por el espíritu innovador y la búsqueda constante por la calidad en nuestros productos y servicios.

Es una honra inmensa poder formar parte de la vida de millones de trabajadores. Ofrecemos lo que está más allá del tejido: comodidad, autoestima, bienestar y seguridad.

Como reflejo de este incansable trabajo desarrollado por nuestros más de 2000 colaboradores, hace 29 años consecutivos somos la marca Top of Mind del sector y referencia en tejidos para uniformes profesionales.

Valorizamos y tenemos orgullo de nuestro pasado, vivimos y nos adaptamos al presente, siempre con la mirada atenta al futuro para continuar ofreciendo productos y soluciones con excelencia.

Eso es la forma Santista de ser.

ÍNDICE / TABLE OF CONTENTS / ÍNDICE

SUSTENTABILIDADE 03

SUSTAINABILITY / SUSTENTABILIDAD

FIRE PROTECTION 04

Dynamo Fire	04
Dynamo Max	04
Dynamo Rip Stop	04
Denim FR	04
Metal Repeller	05
Metal Repeller +	05
Titânio	05
Titânio Lite	05
Titânio Max	05

HIVIS 06

Sitel Fill®	06
Polybrim®	06
Polybrim® Light	06
Techno Rip Stop	06

TACTICAL 07

Durapro®	07
Sierra	07
Techno Rip Stop	07
Max Rip Stop	07
Cavalier	08
Comfort Rip Stop	08

CAMISARIA 09

Grafil®	09
Grafil® Plus	09
Sky Blend	09
Semprigual® Camisaria	09

DENIM WORK 10

New Denim Fit	10
Fit Denim Work	10
Camisaria Denim 5oz	10

CLASSIC 11

Solasol®	11
Tapé®	11
Coringa®	11
Coringa® Leve	11
Coringa® Max	12
Polybrim®	13
Polybrim® Light	13
Concórdia	13
Ártico	13
Terbrim®	14
Twill Soft	14
Gabardine 31	14
Sitel Fill®	14

TABELA DE ESPECIFICAÇÕES 15

SPECIFICATION TABLE / TABLA DE ESPECIFICACIONES

TERMO DE GARANTIA 16

WARRANTY TERM / TÉRMINO DE GARANTÍA

CERTIFICAÇÕES 17

CERTIFICATIONS / CERTIFICACIONES

SUSTENTABILIDADE

SUSTAINABILITY

SOSTENIBILIDAD

Nosso compromisso com a **Sustentabilidade** iniciou-se antes mesmo da palavra se tornar tão corriqueira, a partir da **década de 1970**, com um **programa de redução** do uso de **combustíveis fósseis** e, ao longo dos anos, essas ações foram **intensificadas**.

Para **reduzir** os **impactos negativos** ao **meio ambiente** e às comunidades onde atuamos, revisamos processos e **modernizamos equipamentos**. Investimos no uso da **biomassa** como fonte alternativa de energia e iniciamos a prática de **reflorestamento** na década de 1980.

Fomos pioneiros na adoção do conceito de **upcycling**, passando a usar **algodão reciclado** e **poliéster** obtido a partir de **garrafas PET**, desde o início dos anos 2000. Além disso, todo o algodão consumido pela Santista tem o **selo ABR**.

Our commitment to sustainability began even before this word became commonplace, in the 1970s, with a program to reduce the use of fossil fuels and, over the years, these actions have been intensified.

To reduce negative impacts on the environment and the communities where we operate, we have revised processes and modernized equipment. We invested in the use of biomass as an alternative energy source and started reforestation in the 1980s.

We were pioneers in adopting the concept of upcycling, starting to use recycled cotton and polyester obtained from plastic bottles in the early 2000s. In addition, all the cotton consumed by Santista has the ABR seal.

Nuestro compromiso con la Sostenibilidad se inició incluso antes de que la palabra se volviera tan habitual, a partir de la década de 1970, con un programa de reducción del uso de combustibles fósiles y, a lo largo de los años, estas acciones fueron intensificadas.

Para reducir los impactos negativos al medio ambiente y a las comunidades donde actuamos, revisamos procesos y modernizamos equipos. Invertimos en el uso de la biomassa como fuente alternativa de energía e iniciamos la práctica de reforestación en la década de 1980.

Fuimos pioneros en la adopción del concepto de upcycling, comenzando a usar algodón reciclado y poliéster obtenido a partir de botellas PET, desde el inicio de los años 2000. Además de esto, todo el algodón consumido por Santista tiene el sello ABR.



ECO PET / ECO PET / ECO PET

Utilizamos fibra de poliéster obtida a partir da reciclagem de garrafas PET.

Com esta ação, retiramos cerca de 3 milhões de garrafas PET por ano do meio ambiente.

We use polyester fiber obtained from recycled PET bottles. With this action, we remove around 3 million PET bottles from the environment per year.

Utilizamos fibra de poliéster obtida a partir del reciclado de botellas PET. Con esta acción, retiramos cerca de 3 millones de botellas PET por año del medio ambiente.



ECO FINISH / ECO FINISH / ECO FINISH

100% do nosso acabamento é natural, à base de cupuaçu.

100% of our finish is natural, cupuaçu-based.

100% de nuestro acabado es natural, a base de cupuaçu.



ACQUASAVE® / ACQUASAVE® / ACQUASAVE®

Redução de 75% do consumo de água na produção, que representa economia diária de 1 milhão de litros.

75% reduction in water consumption in production, which represents a daily saving of 1 million liters.

Reducción del 75% del consumo de agua en la producción, que representa un ahorro diario de 1 millón de litros.



TRATAMENTO DE EFLUENTES / EFFLUENT TREATMENT / TRATAMIENTO DE EFLUENTES

Devolvemos a água ao rio mais limpa do que captamos na produção, com redução de 99% de carga orgânica.

We return water to the river cleaner than when we collected it during production, with a 99% reduction in organic load.

Devolvemos el agua al río más limpia de lo que la captamos en la producción, con reducción del 99% de carga orgánica.



REFLORESTAMENTO / REFORESTATION / REFORESTACIÓN

A Santista plantou mais de 4 milhões de mudas nas últimas décadas, mantendo a mata ciliar no entorno do Rio Piracicaba.

Santista has planted more than 4 million seedlings in recent decades, maintaining the riparian forest surrounding the Piracicaba River.

Santista plantó más de 4 millones de plantas en las últimas décadas, manteniendo el bosque ciliar en el entorno del Río Piracicaba.



UPCYCLE / UPCYCLE / UPCYCLE

Somos pioneiros na adoção do conceito de upcycling no jeanswear e workwear. 100% da sobra de algodão é reutilizada.

We are pioneers in adopting the concept of upcycling in jeanswear and workwear, as 100% of the cotton waste is reused.

Somos pioneros en la adopción del concepto de upcycling en el jeanswear y workwear. 100% de la sobra de algodón es reutilizada.

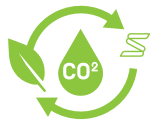


BIOMASSA / BIOMASS / BIOMASA

Utilizamos a biomassa em substituição a combustíveis derivados do petróleo, reduzindo a emissão de gases tóxicos que provocam o efeito estufa.

We use biomass to replace petroleum-derived fuels, reducing the emission of toxic gases that cause the greenhouse effect.

Utilizamos la biomassa en sustitución a combustibles derivados del petróleo, reduciendo la emisión de gases tóxicos que provocan el efecto invernadero.



NEUTRALIZAÇÃO DE CO² / CO² NEUTRALIZATION / NEUTRALIZACIÓN DE CO²

Neutralização de efluentes com dióxido de carbono. Parte do gás que iria para a atmosfera volta para neutralizar a água.

Neutralization of effluents with carbon dioxide. Part of the gas that would go into the atmosphere returns to neutralize the water.

Neutralización de efluentes con dióxido de carbono. Parte del gas que iría para la atmósfera vuelve para neutralizar el agua.



REPELENTE / REPELLENT / REPELENTE

Sistema eficiente e natural que repele insetos através da plantação de citronela em nossa fábrica.

Efficient and natural system that repels insects through the planting of citronella in our plant.

Sistema eficiente y natural que repele insectos a través de la plantación de citronela en nuestra fábrica.



FIREPROTECTION



5400 | DYNAMO FIRE



100% Algodão / Cotton / Algodón
 Sarja / Twill / Sarga 3/1 E • 283 g/m² • 1,62m

5008 | DYNAMO MAX



100% Algodão / Cotton / Algodón
 Sarja / Twill / Sarga 3/1 E • 310 g/m² • 1,61m

5200 | DYNAMO RIP STOP



100% Algodão / Cotton / Algodón
 Rip Stop derivado da Sarja /
 Rip Stop derived from Twill /
 Rip Stop derivado de la Sarga 3/1 E
 325 g/m² • 1,61m



729
14-6305 TCX M



723
17-1310 TCX M



C29
17-1464 TCX M



307
19-1763 TCX M



R68
19-4818 TCX EC



815
18-0601 TCX M



816
16-3802 TCX M



50F
19-3919 TCX M



503
17-4037 TCX M



518
19-3952 TCX EC



504
19-3864 TCX M



A94
19-4013 TCX EP



A12 EX

128A | DENIM FR



100% Algodão / Cotton / Algodón
 Sarja / Twill / Sarga 3/1 D
 440 g/m² • 1,68m

*As cores não listadas neste catálogo são consideradas "especiais" com lote mínimo de produção de 3.000 metros. Cores com mesmo código podem ter tonalidades diferentes dependendo da mistura do tecido.

*Colors not listed in this catalog are considered "special", with a minimum production batch of 3,000 meters. Colors with the same code may have different shades depending on the fabric mix.

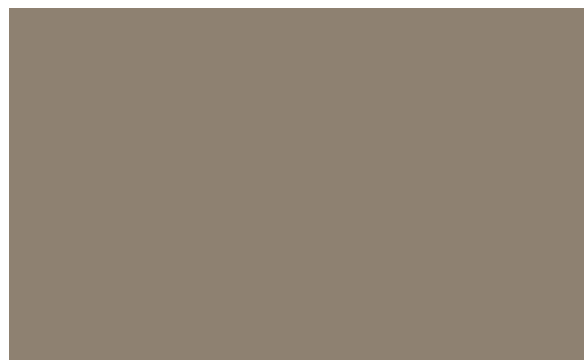
*Los colores no listados en este catálogo son considerados "especiales" con lote mínimo de producción de 3.000 metros. Colores con el mismo código pueden tener tonalidades diferentes dependiendo de la mezcla del tejido.

5530 | METAL REPELLER



100% Algodão / Cotton / Algodón
Sarja / Twill / Sarga 3/1 E · 390 g/m² · 1,62m

5800 | METAL REPELLER +



100% Algodão / Cotton / Algodón
Sarja / Twill / Sarga 3/1 E · 420 g/m² · 1,61m



723
17-1310 TCX M



815
18-0601 TCX M



518
19-3952 TCX EC



A94
19-4013 TCX EC

0550 | TITÂNIO FR



88% Algodão / Cotton / Algodón
12% Poliamida / Polyamide / Poliamida
Sarja / Twill / Sarga 3/1 E · 245 g/m² · 1,61m

0535 | TITÂNIO LITE



88% Algodão / Cotton / Algodón
12% Poliamida / Polyamide / Poliamida
Sarja / Twill / Sarga 3/1 E · 230 g/m² · 1,60m

0565 | TITÂNIO MAX



88% Algodão / Cotton / Algodón
12% Poliamida / Polyamide / Poliamida
Sarja / Twill / Sarga 3/1 E · 265 g/m² · 1,62m



729
14-6305 TCX M



723
17-1310 TCX M



C29
17-1464 TCX EC



307
19-1763 TCX EC



R68
19-4818 TCX EC



815
18-0601 TCX M



816
16-3802 TCX M



503
17-4037 TCX EC



518
19-3952 TCX EP



504
19-3864 TCX M



A94
19-4013 TCX EP



A12 EX

*As cores não listadas neste catálogo são consideradas "especiais" com lote mínimo de produção de 3.000 metros. Cores com mesmo código podem ter tonalidades diferentes dependendo da mista do tecido.

*Colors not listed in this catalog are considered "special", with a minimum production batch of 3,000 meters. Colors with the same code may have different shades depending on the fabric mix.

*Los colores no listados en este catálogo son considerados "especiales" con lote mínimo de producción de 3.000 metros. Colores con el mismo código pueden tener tonalidades diferentes dependiendo de la mista del tejido.

Marca d'água no avesso
Watermark on the reverse side
Marca de agua en el reverso



0406 | **SITEL FILL®** . Alta Visibilidade



L16 EC

83% Poliéster / Polyester / Poliéster
17% Algodão / Cotton / Algodón
Tela / Plain Weave / Plano . 160 g/m² . 1,50m



J29 EC

83% Poliéster / Polyester / Poliéster
17% Algodão / Cotton / Algodón
Tela / Plain Weave / Plano . 160 g/m² . 1,50m

0487 | **POLYBRIM®**



L16 EX

67% Algodão / Cotton / Algodón
33% Poliéster / Polyester / Poliéster . Sarja / Twill / Sarga 3/1 E
230g/m² (tinto/dyed/tinto) . 223g/m² (alv/white/alv)
1,62m (tinto/dyed/tinto) . 1,66m (alv/white/alv)

0485 | **POLYBRIM® LIGHT**



L16 EX

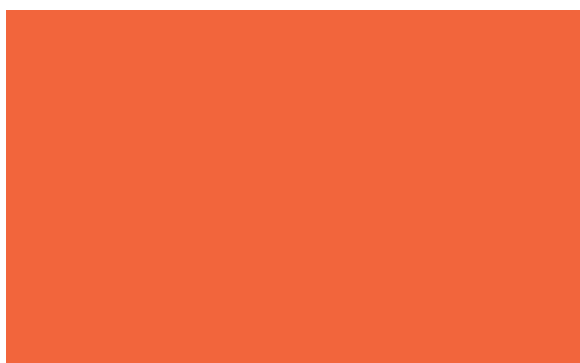
67% Algodão / Cotton / Algodón
33% Poliéster / Polyester / Poliéster
Sarja / Twill / Sarga 2/1 E . 180 g/m² . 1,60m

0480 | **TECHNO RIP STOP**



L16 EC

67% Poliéster / Polyester / Poliéster
33% Algodão / Cotton / Algodón
Tela Rip Stop / Rip Mesh / Rip Stop . 217 g/m² . 1,61m



J29 EC

67% Poliéster / Polyester / Poliéster
33% Algodão / Cotton / Algodón
Tela Rip Stop / Rip Mesh / Rip Stop . 217 g/m² . 1,61m

*As cores não listadas neste catálogo são consideradas "especiais" com lote mínimo de produção de 3.000 metros. Cores com mesmo código podem ter tonalidades diferentes dependendo da mista do tecido.

*Colors not listed in this catalog are considered "special", with a minimum production batch of 3,000 meters. Colors with the same code may have different shades depending on the fabric mix.

*Los colores no listados en este catálogo son considerados "especiales" con lote mínimo de producción de 3.000 metros. Colores con el mismo código pueden tener tonalidades diferentes dependiendo de la mixta del tejido.

TACTICAL



0482 | DURAPRO®



50% Poliamida / Polyamide / Poliamida

 50% Algodão / Cotton / Algodón

 Tela Rip Stop / Rip Mesh / Rip Stop · 220 g/m² · 1,57m

Artigo especial com venda sob consulta.

0486 | SIERRA



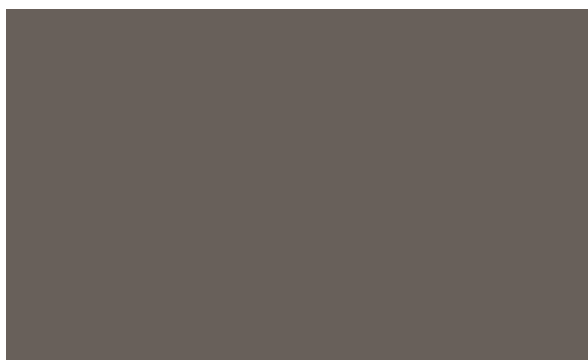
52% Poliéster / Polyester / Poliéster

 48% Algodão / Cotton / Algodón

 Tela Rip Stop / Rip Mesh / Rip Stop · 246 g/m² · 1,63m

Artigo especial com venda sob consulta.

0480 | TECHNO RIP STOP



67% Poliéster / Polyester / Poliéster

 33% Algodão / Cotton / Algodón

 Tela Rip Stop / Rip Mesh / Rip Stop · 217 g/m² · 1,61m

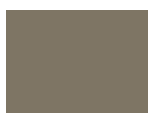
0437 | MAX RIP STOP



67% Poliéster / Polyester / Poliéster

 33% Algodão / Cotton / Algodón

 Rip Stop / Rip Mesh / Rip Stop · 237 g/m² · 1,63m



723
18-0617 TCX M



F80
19-0513 TCX M



F90
19-0513 TCX EC



802
19-3908 TCX M



A94
19-4013 TCX EC



901
19-4006 TCX M

*As cores não listadas neste catálogo são consideradas "especiais" com lote mínimo de produção de 3.000 metros. Cores com mesmo código podem ter tonalidades diferentes dependendo da mistura do tecido.

*Colors not listed in this catalog are considered "special", with a minimum production batch of 3,000 meters. Colors with the same code may have different shades depending on the fabric mix.

*Los colores no listados en este catálogo son considerados "especiales" con lote mínimo de producción de 3.000 metros. Colores con el mismo código pueden tener tonalidades diferentes dependiendo de la mezcla del tejido.

046Z | CAVALIER



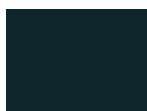
47% Algodão / Cotton / Algodón | 46% Poliéster / Polyester / Poliéster
7% Elastomultiéster / Elastomultiester / Elastomultiéster
Rip Stop derivado da Sarja / Rip Stop derived from Twill / Rip Stop
derivado de la Sarga 3/1 E . 203 g/m² . 1,47m



A94
19-4013 TCX EC



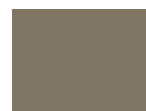
H26
16-1363 TCX



901
19-4006 TCX M



885
19-3398 TCX



723
18-0617 TCX M

0424 | COMFORT RIP STOP



67% Algodão / Cotton / Algodón
33% Poliéster / Polyester / Poliéster
Rip Stop / Rip Mesh / Rip Stop . 230 g/m² . 1,63m



901
19-4006 TCX M

*As cores não listadas neste catálogo são consideradas "especiais" com lote mínimo de produção de 3.000 metros.
Cores com mesmo código podem ter tonalidades diferentes dependendo da mistura do tecido.

*Colors not listed in this catalog are considered "special", with a minimum production batch of 3,000 meters. Colors with the same code may have different shades depending on the fabric mix.

*Los colores no listados en este catálogo son considerados "especiales" con lote mínimo de producción de 3.000 metros. Colores con el mismo código pueden tener tonalidades diferentes dependiendo de la mezcla del tejido.

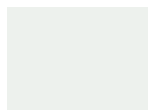
Camisaria



0405/0430 | **GRAFIL®** ■



67% Poliéster / Polyester / Poliéster | 33% Algodão / Cotton / Algodón
Tela / Plain Weave / Plano . 112g/m² (tinto/dyed/tinto) . 116g/m²
(alv./white/alv) . 1,62m (tinto/dyed/tinto) . 1,63m (alv./white/alv)



002 ■ ■
11-0601 TCX B



C60 ■
14-6007 TCX M



HAL ■ ■
14-4106 TCX M



A88 ■ ■
14-4107 TCX EC/C



804 ■ ■
18-3916 TCX M



800 ■ ■
18-4005 TCX M



315 ■ ■
18-1655 TCX EC



707 ■ ■
16-1105 TCX M



704 ■ ■
17-1319 TCX M



576 ■ ■
15-4005 TCX M/C



500 ■ ■
17-3936 TCX M/C



505 ■ ■
19-3864 TCX EC/M



519 ■ ■
19-3921 TCX EC/M

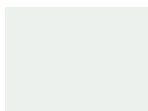


901 ■ ■
19-4006 TCX M

0455 | **SKY BLEND**



70% Algodão / Cotton / Algodón | 30% Poliéster / Polyester / Poliéster
Tela / Plain Weave / Plano . 115 g/m² . 1,50m



002
11-0601 TCX B



HAL
14-4106 TCX C



A88
14-4107 TCX EC



JUI
15-3915 TCX M

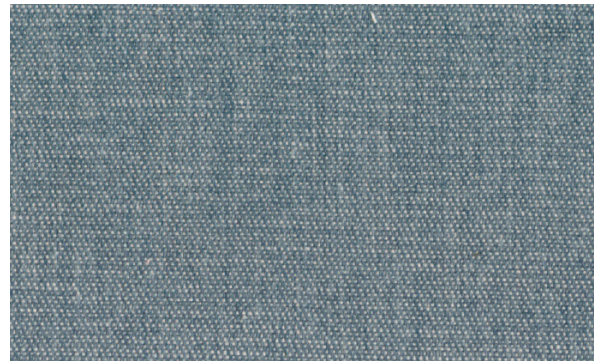


X69
16-5907 TCX EC



H01
19-4006 TCX EP

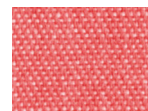
0489 | **SEMPRIGUAL® CAMISARIA**



60% Algodão / Cotton / Algodón | 40% Poliéster / Polyester / Poliéster
Sarja / Twill / Sarga 2/1 E . 157 g/m² . 1,64m



002
11-0601 TCX B



307
17-1635 TCX M



729
15-1308 TCX C



723
17-1319 TCX C



816
16-0000 TCX C



616
18-5841 TCX C



V02
14-4121 TCX C



P50
18-4036 TCX C



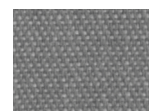
P53
16-4031 TCX C



P54
18-3921 TCX M



F53*
19-4025 TCX EC



P90
18-0601 TCX C

*As cores não listadas neste catálogo são consideradas "especiais" com lote mínimo de produção de 3.000 metros. Cores com mesmo código podem ter tonalidades diferentes dependendo da mistura do tecido.

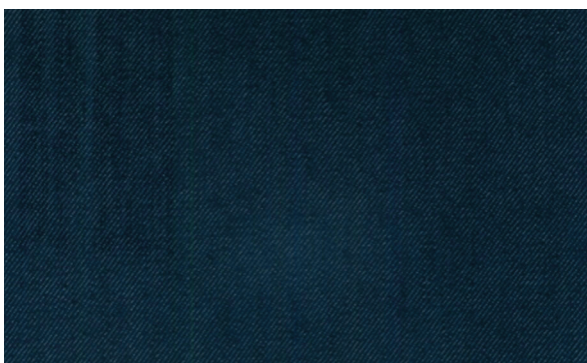
*Colors not listed in this catalog are considered "special", with a minimum production batch of 3,000 meters. Colors with the same code may have different shades depending on the fabric mix.

*Los colores no listados en este catálogo son considerados "especiales" con lote mínimo de producción de 3.000 metros. Colores con el mismo código pueden tener tonalidades diferentes dependiendo de la mezcla del tejido.

Denim Work

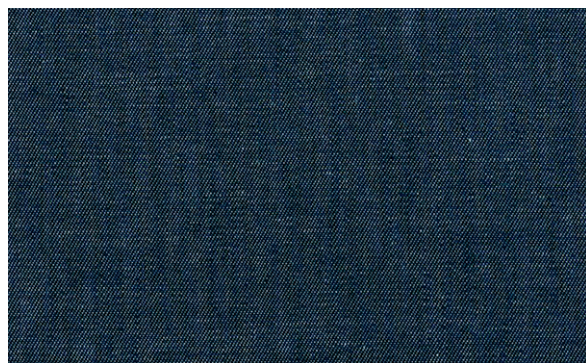


W86L | NEW DENIM FIT



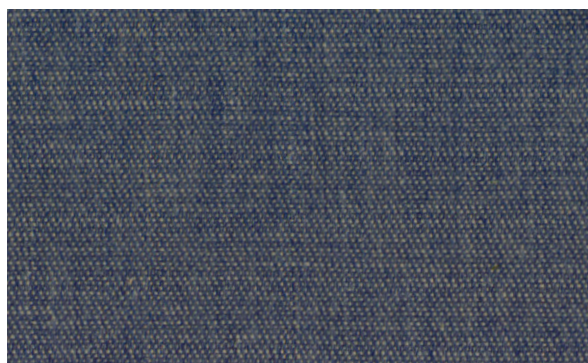
80% Algodão / Cotton / Algodón
 18% Poliéster / Polyester / Poliéster | 2% Elastano / Elastane / Elastano
 Sarja / Twill / Sarga 3/1 D . 300 g/m² . Stretch 29% . 1,67m
 Encolhimento trama / Weft shrinkage / Encogimiento trama: 11%

W94N | FIT DENIM WORK



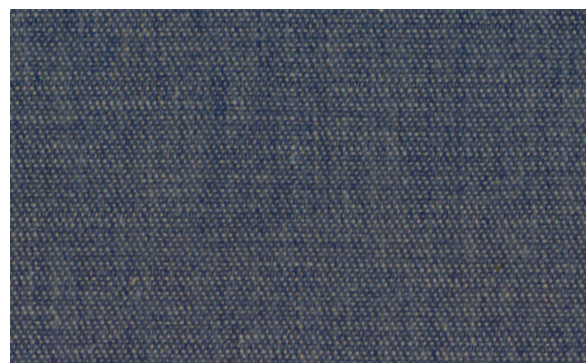
75% Algodão / Cotton / Algodón
 23% Poliéster / Polyester / Poliéster | 2% Elastano / Elastane / Elastano
 Sarja / Twill / Sarga 3/1 D . 328 g/m² . Stretch 21% . 1,55m
 Encolhimento trama / Weft shrinkage / Encogimiento trama: 9%

W06B | DENIM WORK NAVY 10oz



100% Algodão / Cotton / Algodón
 Sarja / Twill / Sarga 3/1 D . 326 g/m² . 1,76m

0489 679 | CAMISARIA DENIM 5oz



F53*
 19-4025 TCX C

60% Algodão / Cotton / Algodón
 40% Poliéster / Polyester / Poliéster
 Sarja / Twill / Sarga 2/1 E . 157 g/m² . 1,64m

*As cores não listadas neste catálogo são consideradas "especiais" com lote mínimo de produção de 3.000 metros. Cores com mesmo código podem ter tonalidades diferentes dependendo da mistura do tecido.

*Colors not listed in this catalog are considered "special", with a minimum production batch of 3,000 meters. Colors with the same code may have different shades depending on the fabric mix.

*Los colores no listados en este catálogo son considerados "especiales" con lote mínimo de producción de 3.000 metros. Colores con el mismo código pueden tener tonalidades diferentes dependiendo de la mezcla del tejido.

* Cor desbotável.

CLASSIC



5005 | SOLASOL®



100% Algodão / Cotton / Algodón
Sarja / Twill / Sarga 3/1 E . 260 g/m² . 1,62m

5140 | TAPÉ®



100% Algodão / Cotton / Algodón
Sarja / Twill / Sarga 2/1 E . 186 g/m² . 1,66m

5250 | CORINGA®



100% Algodão / Cotton / Algodón
Sarja / Twill / Sarga 3/1 E . 235 g/m² . 1,65m

5190 | CORINGA® LEVE



100% Algodão / Cotton / Algodón
Sarja / Twill / Sarga 2/1 E . 181 g/m² . 1,66m

002 11-0601 TCX B	729 15-1305 TCX C	723 18-0617 TCX M	131 13-0746 TCX M	125 15-1058 TCX EC	C29 17-1464 TCX M	307 19-1763 TCX EC
321 19-1629 TCX EC	610 18-5612 TCX M	629 14-5420 TCX EC	616 17-5735 TCX EC	61N 18-5841 TCX M	R61 19-5411 TCX EC	609 19-5004 TCX EC
816 17-1502 TCX C	815 18-0601 TCX M	503 16-4031 TCX C	504 19-3864 TCX EC	518 19-3952 TCX EX	R52 19-3952 TCX EC	517 19-3938 TCX EC
516 19-3839 TCX EC	544 19-4025 TCX EC	964 19-4013 TCX EC	A94 19-4023 TCX EX	901 19-4006 TCX EC	H85 19-4006 TCX EC	

*As cores não listadas neste catálogo são consideradas "especiais" com lote mínimo de produção de 3.000 metros. Cores com mesmo código podem ter tonalidades diferentes dependendo da mistura do tecido.

*Colors not listed in this catalog are considered "special", with a minimum production batch of 3,000 meters. Colors with the same code may have different shades depending on the fabric mix.

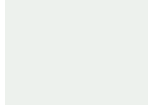


























*Los colores no listados en este catálogo son considerados "especiales" con lote mínimo de producción de 3.000 metros. Colores con el mismo código pueden tener tonalidades diferentes dependiendo de la mezcla del tejido.

Marca d'água no avesso
Watermark on the reverse side
Marca de agua en el reverso

5325 | CORINGA® MAX



100% Algodão / Cotton / Algodón
Sarja / Twill / Sarga 3/1 E . 250 g/m² . 1,64m

						
002 11-0601 TCX B	729 15-1305 TCX C	723 18-0617 TCX M	131 13-0746 TCX M	125 15-1058 TCX EC	C29 17-1464 TCX M	307 19-1763 TCX EC
						
321 19-1629 TCX EC	610 18-5612 TCX M	629 14-5420 TCX EC	616 17-5735 TCX EC	61N 18-5841 TCX M	R61 19-5411 TCX EC	609 19-5004 TCX EC
						
816 17-1502 TCX C	815 18-0601 TCX M	503 16-4031 TCX C	504 19-3864 TCX EC	518 19-3952 TCX EX	R52 19-3952 TCX EC	517 19-3938 TCX EC
						
516 19-3839 TCX EC	544 19-4025 TCX EC	964 19-4013 TCX EC	A94 19-4023 TCX EX	901 19-4006 TCX EC	H85 19-4006 TCX EC	

*As cores não listadas neste catálogo são consideradas "especiais" com lote mínimo de produção de 3.000 metros. Cores com mesmo código podem ter tonalidades diferentes dependendo da mistura do tecido.

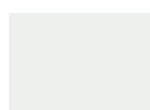
*Colors not listed in this catalog are considered "special", with a minimum production batch of 3,000 meters. Colors with the same code may have different shades depending on the fabric mix.

*Los colores no listados en este catálogo son considerados "especiales" con lote mínimo de producción de 3.000 metros. Colores con el mismo código pueden tener tonalidades diferentes dependiendo de la mezcla del tejido.

0487 | POLYBRIM®



67% Algodão / Cotton / Algodón | 33% Poliéster / Polyester / Poliéster
 Sarja / Twill / Sarga 3/1 E . 230g/m² (tinto/dyed/tinto)
 223g/m² (alv/white/alv) . 1,62m (tinto/dyed/tinto) . 1,66m (alv/white/alv)



002
11-0601 TCX B



729
15-1305 TCX C



723
18-0617 TCX M



H26
16-1363 TCX EP



307
18-1658 TCX EC



610
18-5612 TCX M



616
18-5841 TCX EC



609
19-5004 TCX EC



816
16-3802 TCX C



815
18-0601 TCX M



503
16-4031 TCX C



504
19-3864 TCX M



518
19-3952 TCX EC



517
19-3938 TCX EC



W52
19-3934 TCX M



544
19-4025 TCX EP



964
19-4013 TCX EC

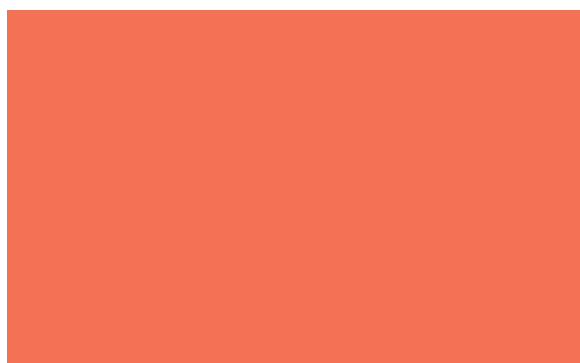


A94
19-4023 TCX EP

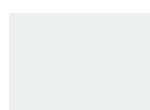


901
19-4006 TCX EC

0485 | POLYBRIM® LIGHT



67% Algodão / Cotton / Algodón | 33% Poliéster / Polyester / Poliéster
 Sarja / Twill / Sarga 2/1 E . 180 g/m² . 1,60m



002
11-0601 TCX B



729
15-1305 TCX C



723
18-0617 TCX M



H26
16-1363 TCX EP



307
18-1658 TCX EC



610
18-5612 TCX M



616
18-5841 TCX EC



609
19-5004 TCX EC



816
16-3802 TCX C



815
18-0601 TCX M



503
16-4031 TCX C



504
19-3864 TCX M



518
19-3952 TCX EC



517
19-3938 TCX EC



W52
19-3934 TCX M



544
19-4025 TCX EP



964
19-4013 TCX EC



A94
19-4023 TCX EP

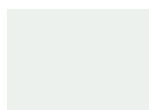


901
19-4006 TCX EC

044B | CONCÓRDIA



67% Poliéster / Polyester / Poliéster | 33% Algodão / Cotton / Algodón
 Sarja / Twill / Sarga 2/1 E . 194 g/m² . 1,65m



002
11-0601 TCX B



733
14-4501 TCX C



713
EP



800
18-4005 TCX C



802
19-3908 TCX M



50B
19-4058 TCX M



505
19-3864 TCX EC



519
19-3921 TCX EC



315
18-1663 TCX EP

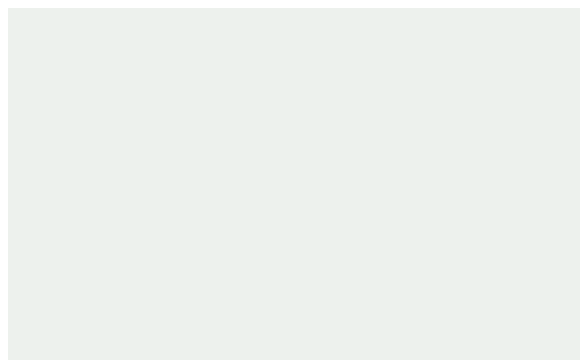


612
19-6026 TCX EC

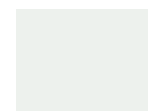


901
19-4006 TCX M

048L | ÁRTICO



67% Poliéster / Polyester / Poliéster | 33% Algodão / Cotton / Algodón
 Sarja / Twill / Sarga 3/1 E . 242 g/m² (alv/white/alv) . 244 g/m²
 (tinto/dyed/tinto) 1,72m (alv/white/alv) . 1,69m (tinto/dyed/tinto)



002
11-0601 TCX B

*As cores não listadas neste catálogo são consideradas "especiais" com lote mínimo de produção de 3.000 metros. Cores com mesmo código podem ter tonalidades diferentes dependendo da mistura do tecido.

*Colors not listed in this catalog are considered "special", with a minimum production batch of 3,000 meters. Colors with the same code may have different shades depending on the fabric mix.

*Los colores no listados en este catálogo son considerados "especiales" con lote mínimo de producción de 3.000 metros. Colores con el mismo código pueden tener tonalidades diferentes dependiendo de la mezcla del tejido.

0443 | TERBRIM® ●



67% Poliéster / Polyester / Poliéster | 33% Algodão / Cotton / Algodón
Sarja / Twill / Sarga 2/1 E . 212 g/m² . 1,61m



0428 | TWILL SOFT ▲



67% Poliéster / Polyester / Poliéster | 33% Algodão / Cotton / Algodón
Sarja / Twill / Sarga 2/1 E . 184 g/m² . 1,61m



0484 | GABARDINE 31 ■



67% Poliéster / Polyester / Poliéster | 33% Algodão / Cotton / Algodón
Sarja / Twill / Sarga 3/1 E . 265 g/m² . 1,61m



0406 | SITEL FILL® ◆



83% Poliéster / Polyester / Poliéster | 17% Algodão / Cotton / Algodón
Tela / Plain Weave / Tela . 160 g/m² . 1,50m



*As cores não listadas neste catálogo são consideradas "especiais" com lote mínimo de produção de 3.000 metros.
Cores com mesmo código podem ter tonalidades diferentes dependendo da mistura do tecido.

*Colors not listed in this catalog are considered "special", with a minimum production batch of 3,000 meters. Colors with the same code may have different shades depending on the fabric mix.

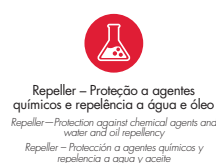
*Los colores no listados en este catálogo son considerados "especiales" con lote mínimo de producción de 3.000 metros. Colores con el mismo código pueden tener tonalidades diferentes dependiendo de la mezcla del tejido.

TABELA DE ESPECIFICAÇÕES

SPECIFICATION TABLE

TABLA DE ESPECIFICACIONES

ARTIGO ARTICLE ARTICULO	CÓDIGO CODE CODIGO	COMPOSIÇÃO COMPOSITION COMPOSICIÓN	CONSTRUÇÃO CONSTRUCTION CONSTRUCCIÓN	PADRÃO STANDARD ESTÁNDAR	PESO WEIGHT PESO (g/m ²)	LARG. WIDTH ANCHO (m)	STR. (min.)	PROPRIEDADES ESPECIAIS SPECIAL PROPERTIES PROPIEDADES ESPECIALES	
								padrão standard estándar	aplicável applicable
Ártico	048L	67% Poliéster, 33% Algodão	Sarja 3/1 E	167 / 168	242 (alv) 244 (tinto)	1,72 (alv) 1,69 (tinto)		UPF 50+	
Camisaria Denim 5oz	0489 679	60% Algodão, 40% Poliéster	Sarja 2/1 E	679	157	1,64		UPF 50+	
Cavalier	046Z	47% Algodão, 46% Poliéster, 7% Elastomultiéster	Rip Stop derivado da Sarja 3/1 E	101	203	1,47	16%	UPF 50+	
Confort Rip Stop	0424	67% Algodão, 33% Poliéster	Rip Stop	101	230	1,63			
Concórdia	044B	67% Poliéster, 33% Algodão	Sarja 2/1 E	167 / 168	194	1,65		UPF 50+	
Coringa®	5250	100% Algodão	Sarja 3/1 E	101 / 102	235	1,65		UPF 50+	
Coringa® Leve	5190	100% Algodão	Sarja 2/1 E	101 / 102	181	1,66		UPF 50+	
Coringa® Max	5325	100% Algodão	Sarja 3/1 E	101 / 102	250	1,64		UPF 50+	
Denim FR	128A	100% Algodão	Sarja 3/1 D	BM3	440	1,68			
Durapro®	0482	50% Algodão, 50% Poliamida	Tela Rip Stop	111	220	1,57		UPF 50+	
Dynamo Fire	5400	100% Algodão	Sarja 3/1 E	BM3	283	1,62		UPF 50+	
Dynamo Max	5008	100% Algodão	Sarja 3/1 E	BM3	310	1,61		UPF 50+	
Dynamo Rip Stop	5200	100% Algodão	Rip Stop derivado da Sarja 3/1 E	BM3	325	1,61		UPF 50+	
Fit Denim Work	W94N	75% Algodão, 23% Poliéster, 2% Elastano	Sarja 3/1 D	922	328	1,55	21%	UPF 50+	
Gabardine 31	0484	67 Poliéster, 33% Algodão	Sarja 3/1 E	167 / 168	265	1,61			
Grafil®	0405/ 0430	67% Poliéster, 33% Algodão	Tela	156 / 157	112/ 126	1,62/ 1,63		UPF 15	
Grafil® Plus	0472	67% Poliéster, 33% Algodão	Tela	156 / 157	165	1,54		UPF 50+	
Max Rip Stop	0437	67% Poliéster, 33% Algodão	Rip Stop	101	237	1,63			
Metal Repeller	5530	100% Algodão	Sarja 3/1 E	AME	390	1,62		UPF 50+	
Metal Repeller +	5800	100% Algodão	Sarja 3/1 E	AR3	420	1,61		UPF 50+	
New Denim Fit	W86L	80% Algodão, 18% Poliéster, 2% Elastano	Sarja 3/1 D	965	288	1,67		UPF 50+	
Polybrim®	0487	67% Algodão, 33% Poliéster	Sarja 3/1 E	101 / 102	223 (alv) 230 (tinto)	1,66 (alv) 1,62 (tinto)		UPF 50+	
Polybrim® Light	0485	67% Algodão, 33% Poliéster	Sarja 2/1 E	101 / 102	180	1,60		UPF 50+	
Semprigual® Camisaria	0489	60% Algodão, 40% Poliéster	Sarja 2/1 E	664 / 665	157	1,64		UPF 15	
Sierra	0486	52% Poliéster, 48% Algodão	Tela Rip Stop	1S1 / 101	246	1,63		UPF 50+	
Sitel Fill®	0406	83% Poliéster, 17% Algodão	Tela	164 / 165	160	1,50		UPF 30	
Sky Blend	0455	70% Algodão, 30% Poliéster	Tela	156 / 157	115	1,50		UPF 15	
Solasol®	5005	100% Algodão	Sarja 3/1 E	101 / 102	260	1,62		UPF 50+	
Tapé®	5140	100% Algodão	Sarja 2/1 E	101 / 102	186	1,66		UPF 50+	
Techno Rip Stop	0480	67% Poliéster, 33% Algodão	Tela Rip Stop	101	217	1,61		UPF 50+	
Terbrim®	0443	67% Poliéster, 33% Algodão	Sarja 2/1 E	167 / 168	212	1,61		UPF 50+	
Titânio FR	0550	88% Algodão, 12% Poliamida	Sarja 3/1 E	BM3	245	1,61		UPF 30+	
Titânio Lite	0535	88% Algodão, 12% Poliamida	Sarja 3/1 E	BM3	230	1,60		UPF 30+	
Titânio Max	0565	88% Algodão, 12% Poliamida	Sarja 3/1 E	BM3	265	1,62		UPF 30+	
Twill Soft	0428	67% Poliéster, 33% Algodão	Sarja 2/1 E	167 / 168	184	1,61		UPF 50+	



TERMO DE GARANTIA

A **Santista Work Solution** garante a qualidade de seus tecidos para uniformização contra defeitos aparentes e/ou latentes conforme condições abaixo especificadas, excluindo os casos de uso ou manutenção inadequados.

TECIDOS

1. CARACTERÍSTICAS BÁSICAS

Itens variáveis de acordo com cada artigo, garantidos conforme tabela abaixo:

PROPRIEDADES FÍSICAS	MÉTODO DE ENSAIO	UN	TOLERÂNCIA
Composição	AATCC 20 e 20 A	%	± 3%
Variação de Gramatura	ISO 3801	g/m ²	± 5%
Variação de Largura	NBR 10589	cm	± 1,5 cm*

* Para alguns artigos a especificação pode ser +/- 2cm.

2. ESTABILIDADE DIMENSIONAL (encolhimento após 5 lavagens)

ENCOLHIMENTO MÁXIMO

CÓDIGO	*LAVAGEM CASEIRA AATCC 135 (1)(V)(B)		LAVAGEM INDUSTRIAL AATCC 96 (IV)(A)		LAVAGEM HOSPITALAR AATCC 96 (VC)(A)	
	URDUME	TRAMA	URDUME	TRAMA	URDUME	TRAMA
0486	3%	2%	5%	2%		
0484, 0550, 0535, 0565	3%	3%	5%	4%		
0443	3%	3%	6%	3%	8%	4%
048L, 0424	3%	3%	6%	4%		
0472	3%	3%	7%	3%		
128A, 0482, 5400, 5008, 5200, 0437, 5530, 5800, 0406, 0480	3%	3%				
0405	3%	4%	5%	6%	5%	7%
046Z	3%	5%				
0428	4%	3%	7%	4%	8%	5%
0489, 0489 679	4%	4%	6%	5%	7%	6%
5190	4%	4%	7%	5%	8%	5%
0487	5%	2%	8%	3%	9%	4%
0455	5%	2%				
044B	5%	3%	8%	4%	10%	5%
5005	5%	3%	8%	5%	9%	5%
5140	5%	4%	8%	5%	9%	5%
5250	5%	5%	8%	6%	9%	6%
W94N	5%	9%				
0485	6%	3%	10%	4%	11%	4%
W86L	6%	11%				

* Secagem ao ar livre (varal)

IMPORTANTE: Recomenda-se evitar secagens superiores a 70°C para não ocasionar encolhimento acima do mencionado. Orientamos não lavar com produtos clorados, apesar dos corantes utilizados apresentarem os melhores desempenhos de solidez.

3. ESTABILIDADE DIMENSIONAL (torção)

Máximo de 2,5% de torção das pernas em relação ao comprimento da roupa, base método AATCC 179, após 3 ciclos de lavagem AATCC 135 (1) (V) (Ai).

4. PADRÃO DE CORES (legendas)

B = Branco | **C** = Claros | **M** = Médias | **EC** = Escuras
EP = Especiais | **EX** = Exclusivas

5. SOLIDEZ DAS CORES

Utilizadas classes de corantes resistentes aos diversos tipos de lavagem, onde as notas mínimas de solidez são garantidas de acordo com a tabela abaixo:

PROPRIEDADES FÍSICAS	MÉTODO DE ENSAIO	NOTA MÍNIMA	
		ALTERAÇÃO DE COR	TRANSE. DE COR
Solidez da cor ao suor	AATCC 15	3	3
Solidez da cor a lavagem à seco	ISO 105 D01	3	-
Solidez da cor à lavagem	AATCC 61 (3A)	3	3 exceto 901 (2/3)
Solidez da cor à fricção seco	AATCC 8	-	3
Solidez da cor à fricção úmido	AATCC 8	-	2 exceto 901 e A94 (1/2)
Solidez da cor à luz	AATCC 16E	3	-
Solidez da cor ao cloro	ISO 105 N01	3 exceto 523 (2/3) e 901 (1)	-
Solidez da cor ao calor	AATCC 133	3	-

6. DURABILIDADE (resistência ao rasgo, à tração e à abrasão)

Valores de resistência são intrínsecos a cada artigo e analisados base métodos de ensaio especificados na tabela abaixo:

PROPRIEDADES FÍSICAS	MÉTODO DE ENSAIO	UN
Resistência à Tração	ASTM D 5034	kgf
Resistência ao Rasgo	ASTM D 2261 ou ASTM D 1424	kgf
Resistência a Abrasão	ISO 12947 - Mét. 2-3 (Martindale)	ciclos
Esgarçamento	NBR 9925 após 1 ciclo AATCC 135 (1) (v) (Ai)	mm

7. PILLING

Nota mínima 3 base método ASTM 3512 após 1 ciclo AATCC 135 (1) (V) (Ai). Norma ISO 12945-2.

8. NORMAS



1) RETARDANTE À CHAMA: O acabamento Retardante à Chama tem como finalidade o retardamento à propagação da chama e é indicado para usuários expostos a situações de Fogo Repentino e ao Arco Elétrico. Esse acabamento foi testado e aprovado nas normas ASTM F1506, ASTM F1959, ASTM D6413, ISO - EN IEC 61482, ISO13506, NBR 16623 e NFPA 2112 estando em conformidade com a norma NR-10.



2) REPELLER – PROTEÇÃO À AGENTES QUÍMICOS E REPELÊNCIA À ÁGUA E ÓLEO

Multifuncional, este acabamento repele óleo, graxa, respingo de líquidos e de produtos químicos como o ácido clorídrico, ácido sulfúrico, ácido nítrico e hidróxido de sódio.

Obs: Não utilizar produtos clorados e alcalinos.

Garantido base norma ISO 16602, ISO 6530 e DIN 32763.

- Ácido Clorídrico 32%
- Ácido Sulfúrico 24%
- Ácido Nítrico 65%
- Hidróxido de Sódio 40%

Repelência à água: nota mínima 70 base método AATCC 22.

Repelência à óleo: nota mínima 3 base método AATCC 118.



3) ANTIODOR: Inibe odores desagradáveis da transpiração. Protege contra a proliferação de bactérias e fungos. Garantindo base método AATCC 100. Lavagem com cloro não permitida.

Este acabamento é considerado de linha para os artigos: Grafil® Plus, Sitel Fill®, Semprigual® Camisaria, Sky Work® e Technopolo Fit podendo ser aplicado em todos os outros tecidos, obedecendo os lotes mínimos de produção.

O acabamento funcional antiodor elimina e previne o tão indesejável mau cheiro causado pela transpiração. Testado e aprovado de acordo com ASTM STP E 18 e ASTM E 1207-09.



4) PROTEÇÃO ANTIMOSQUITO: Mantém os mosquitos afastados, evitando o contato com o tecido. Caso ocorra o contato, o princípio ativo tem efeito paralisante contra o inseto. Esse acabamento foi testado pelos métodos TM 27 e TM 28.



5) TECIDO COM FATOR DE PROTEÇÃO: Tecido com fator de proteção solar, protege a pele contra os raios UV, base norma AS/NZS 4399.



6) METAL LÍQUIDO: ISO 11611 proteção contra respingos de metal fundido.

ATENDIMENTO

• DEFEITOS (PONTOS / 100 M² - NBR 13484)

Os tecidos são pontuados de acordo com a quantidade de defeitos apresentados para que seja garantida a qualidade dos produtos Santista. Garantimos a pontuação máxima de 25 pontos a cada 100 m².

• NUANCES

A Santista Work Solution garante a confiabilidade na classificação de nuances por meio do software de avaliação espectrofotométrica da cor CMC. O sistema 555 permite maior precisão na medição devido à similaridade do formato da visão humana aliado à eficiência e assertividade do equipamento.

Varição máxima de cor garantida: Delta E CMC 1,8.

Nuances são consideradas próximas quando apresentam variação de 1 ponto, para cima ou para baixo, no primeiro eixo (primeiro algarismo) e até dois pontos, nos segundo e terceiro eixos.

NOTA: O primeiro eixo, representado pelo primeiro algarismo, indica intensidade da cor; o segundo, saturação e o terceiro, tonalidade.

EXEMPLO DE NUANCES PRÓXIMAS DA NUANCE 555 (Grupos possíveis):

GRUPO 1

555	556	565	554	545	566	544	564	546
655	656	665	654	645	664	646	644	666

GRUPO 2

555	556	565	554	545	566	544	564	546
455	454	445	456	465	446	464	466	444

GRUPO 3

555	556	565	566	557	575	567	576	577
	655	656	665	666	667	675	676	677

GRUPO 4

555	554	545	544	553	535	543	534	533
	455	454	445	444	443	435	434	433

Pedidos até 2.800 metros: mínimo 1 nuance próxima por 400 metros.

Pedidos acima de 2.800 metros: máximo 7 nuances próximas.

Para produtos importados, a Santista Work Solution adota o sistema de classificação de nuance por lote de produção.

- Embalagem: R2 – rolos de 60 à 125 metros.

IMPORTADOS: Tecidos até 150 g/m²: R2 – rolos de 40 a 120 metros. Tecidos acima de 150 g/m²: R6 – rolos de 30 a 80 metros



QUALIDADE E GESTÃO AMBIENTAL SÃO PRIORIDADES

O sistema de Gestão da Qualidade e Meio Ambiente da Santista são certificados de acordo com as normas NBR ISO 9001:2015 e NBR ISO 14001:2015.



WARRANTY TERM

Santista Work Solution ensures the quality of its fabrics for uniforms against apparent and/or latent defects according to the conditions specified below, except for cases of inadequate use or maintenance.

FABRICS

1. BASIC FEATURES

These items vary according to each article. They are guaranteed according to the table below:

PHYSICAL PROPERTIES	TEST METHOD	UN	TOLERANCE
Composition	AATCC 20 e 20 A	%	± 3%
Grammage Variation	ISO 3801	g/m ²	± 5%
Width Variation	NBR 10589	cm	± 1,5 cm*

* For some articles, the specification may be +/- 2 cm.

2. DIMENSIONAL STABILITY (shrinkage after 5 washes)

CODE	MAXIMUM SHRINKAGE					
	*HOME WASHING AATCC 135 (1)(V)(B)		INDUSTRIAL WASHING AATCC 96 (IV)(A)		HOSPITAL WASHING AATCC 96 (V)(A)	
	URDUME WARP	WEFT	WARP	WEFT	WARP	WEFT
0486	3%	2%	5%	2%		
0484, 0550, 0535, 0565	3%	3%	5%	4%		
0443	3%	3%	6%	3%	8%	4%
048L, 0424	3%	3%	6%	4%		
0472	3%	3%	7%	3%		
128A, 0482, 5400, 5008, 5200, 0437, 5530, 5800, 0406, 0480	3%	3%				
0405	3%	4%	5%	6%	5%	7%
046Z	3%	5%				
0428	4%	3%	7%	4%	8%	5%
0489, 0489 679	4%	4%	6%	5%	7%	6%
5190	4%	4%	7%	5%	8%	5%
0487	5%	2%	8%	3%	9%	4%
0455	5%	2%				
044B	5%	3%	8%	4%	10%	5%
5005	5%	3%	8%	5%	9%	5%
5140	5%	4%	8%	5%	9%	5%
5250	5%	5%	8%	6%	9%	6%
W94N	5%	9%				
0485	6%	3%	10%	4%	11%	4%
W86L	6%	11%				

* Outdoor drying (clothesline).

IMPORTANT: It is recommended to avoid drying above 70°C to avoid causing the aforementioned shrinkage. We recommend not washing with chlorinated products, despite the dyes used having the best fastness performance.

3. DIMENSIONAL STABILITY (twist)

Maximum 2.5% leg twist in relation to the length of the garment, based on the AATCC 179 method, after 3 wash cycles AATCC 135 (1) (V) (Ai).

4. COLOR PATTERN (captions)

B = White | **C** = Light | **M** = Medium | **EC** = Dark
EP = Special | **EX** = Exclusive

5. COLOR FASTNESS

Classes of dyes used, which are resistant to several types of washing, and the minimum fastness grades are guaranteed according to the table below:

PHYSICAL PROPERTIES	TEST METHOD	MINIMUM SCORE	
		COLOR CHANGE	COLOR TRANSF.
Color fastness to sweat	AATCC 15	3	3
Color fastness to dry cleaning	ISO 105 D01	3	-
Color fastness to washing	AATCC 61 (3A)	3	3 except 901 (2/3)
Color fastness to dry rubbing	AATCC 8	-	3
Color fastness to wet rubbing	AATCC 8	-	2 except 901 and A94 (1/2)
Color fastness to light	AATCC 16E	3	-
Color fastness to chlorine	ISO 105 N01	3 except 523 (2/3) and 901 (1)	-
Color fastness to heat	AATCC 133	3	-

6. DURABILITY (tear, traction, and abrasion resistance)

Resistance values are intrinsic to each article and analyzed based on the test methods specified in the table below:

PHYSICAL PROPERTIES	TEST METHOD	UN
Traction resistance	ASTM D 5034	kgf
Tear resistance	ASTM D 2261 or ASTM D 1424	kgf
Abrasion resistance	ISO 12947 - Mét. 2-3 (Martindale)	cycles
Fraying	NBR 9925 after 1 cycle AATCC 135 (1) (v) (Ai)	mm

7. PILLING

Minimum score 3 based on ASTM 3512 method after 1 cycle AATCC 135 (1) (V) (Ai). ISO 12945-2 standard.

8. STANDARDS



1) FLAME RETARDANT: The flame-retardant finish aims to delay the spread of flame and is recommended for users exposed to situations of flash fire and electric arc. This finish was tested and approved in ASTM F1506, ASTM F1959, ASTM D6413, ISO - EN IEC 61482, ISO13506, NBR 16623 and NFPA 2112 standards and complies with NR-10.



2) REPELLER – PROTECTION FROM CHEMICAL AGENTS AND REPELLENCE TO WATER AND OIL

This multifunctional finish repels oil, grease, splashes of liquids and chemicals such as hydrochloric acid, sulfuric acid, nitric acid, and sodium hydroxide.

Note: Do not use chlorinated and alkaline products.

Guaranteed, based on ISO 16602, ISO 6530, and DIN 32763 standards.

- Hydrochloric Acid 32%
- Sulfuric Acid 24%
- Nitric Acid 65%
- Sodium Hydroxide 40%

Water repellency: minimum score 70, based on AATCC 22 method.

Oil repellency: minimum score 3, based on AATCC 118 method.



3) ANTI-ODOR: It inhibits unpleasant odors from perspiration and protects against the proliferation of bacteria and fungi. Guaranteed, based on the AATCC 100 method. Washing with chlorine is not allowed.

This finish is considered standard for the articles: Grafil® Plus, Sitel Fill®, Semprigual® Camisaria, Sky Work® and Technopolo Fit, and it can be applied to all other fabrics, according to the minimum production batches.

The functional anti-odor finish eliminates and prevents the very undesirable bad smell caused by perspiration. It was tested and approved in accordance with ASTM STP E 18 and ASTM E 1207-09.



4) MOSQUITO PROTECTION: It keeps mosquitoes away by avoiding their contact with the fabric. If contact occurs, the active ingredient has a paralyzing effect against the insect. This finish was tested according to TM 27 and TM 28 methods.



5) FABRIC WITH PROTECTION FACTOR: Fabric with sun protection factor, protecting the skin against UV rays, and based on AS/NZS 4399 standard.



6) METAL LÍQUIDO: ISO 11611 proteção contra respingos de metal fundido.

SERVICE

• DEFECTS (SCORE / 100 M² - NBR 13484)

The fabrics are scored according to the number of defects presented to ensure the quality of Santista products. We guarantee a maximum score of 25 points for every 100 m².

• NUANCES

A Santista Work Solution garante a confiabilidade na classificação Santista Work Solution guarantees reliability in the classification of nuances through the CMC color spectrophotometric evaluation software. The 555 system allows greater precision in measurement due to its similarity to the shape of human vision combined with the efficiency and assertiveness of the equipment.

Maximum guaranteed color variation: Delta E CMC 1.8.

Nuances are considered close when they vary by 1 point, up or down, on the first axis (first digit) and up to 2 points, on the second and third axes.

NOTE: The first axis, represented by the first digit, indicates color intensity; the second, saturation; and the third, hue.

EXAMPLE OF NUANCES CLOSE TO NUANCE 555 (Possible groups):

GROUP 1

555	556	565	554	545	566	544	564	546
655	656	665	654	645	664	646	644	666

GROUP 2

555	556	565	554	545	566	544	564	546
455	454	445	456	465	446	464	466	444

GROUP 3

555	556	565	566	557	575	567	576	577
	655	656	665	666	667	675	676	677

GROUP 4

555	554	545	544	553	535	543	534	533
	455	454	445	444	443	435	434	433

Orders up to 2,800 meters: minimum 1 close nuance per 400 meters.

Orders above 2,800 meters: maximum 7 close nuances.

For imported products, Santista Work Solution adopts the nuance classification system per production batch.

• Packaging: R2 – rolls of 60 to 125 meters.

IMPORTED ARTICLES: Fabrics up to 150 g/m²: R2 – rolls of 40 to 120 meters. Fabrics above 150 g/m²: R6 – rolls of 30 to 80 meters.



QUALITY AND ENVIRONMENTAL MANAGEMENT ARE PRIORITIES

Santista's Quality and Environmental Management systems are certified in accordance with the standards NBR ISO 9001:2015 and NBR ISO 14001:2015.



TÉRMINO DE GARANTÍA

Santista Work Solution garantiza la calidad de sus tejidos para uniformización contra defectos aparentes y/o latentes conforme condiciones especificadas a continuación, excluyendo los casos de uso o mantenimiento inadecuados.

TEJIDOS

1. CARACTERÍSTICAS BÁSICAS

Ítems variables de acuerdo con cada artículo, garantizados conforme la tabla a continuación:

PROPIEDADES FÍSICAS	MÉTODO DE ENSAYO	UN	TOLERANCIA
Composición	AATCC 20 e 20 A	%	± 3%
Variación de Gramaje	ISO 3801	g/m ²	± 5%
Variación de Ancho	NBR 10589	cm	± 1,5 cm*

* Para algunos artículos a especificación puede ser +/- 2cm.

2. ESTABILIDAD DIMENSIONAL (encogimiento después de 5 lavados)

ENCOGIMIENTO MÁXIMO

CÓDIGO	*LAVADO CASERO AATCC 135 (1)(V)(B)		LAVADO INDUSTRIAL AATCC 96 (IV)(A)		LAVADO HOSPITALARIO AATCC 96 (VC)(A)	
	URDIMBRE	TRAMA	URDIMBRE	TRAMA	URDIMBRE	TRAMA
0486	3%	2%	5%	2%		
0484, 0550, 0535, 0565	3%	3%	5%	4%		
0443	3%	3%	6%	3%	8%	4%
048L, 0424	3%	3%	6%	4%		
0472	3%	3%	7%	3%		
128A, 0482, 5400, 5008, 5200, 0437, 5530, 5800, 0406, 0480	3%	3%				
0405	3%	4%	5%	6%	5%	7%
046Z	3%	5%				
0428	4%	3%	7%	4%	8%	5%
0489, 0489 679	4%	4%	6%	5%	7%	6%
5190	4%	4%	7%	5%	8%	5%
0487	5%	2%	8%	3%	9%	4%
0455	5%	2%				
044B	5%	3%	8%	4%	10%	5%
5005	5%	3%	8%	5%	9%	5%
5140	5%	4%	8%	5%	9%	5%
5250	5%	5%	8%	6%	9%	6%
W94N	5%	9%				
0485	6%	3%	10%	4%	11%	4%
W86L	6%	11%				

* Secado al aire libre (varal).

IMPORTANTE: Se recomienda evitar secados superiores a 70°C para no ocasionar encogimiento por encima de lo mencionado. Orientamos no lavar con productos clorados, a pesar de los colorantes utilizados presentar los mejores desempeños de solidez.

3. ESTABILIDAD DIMENSIONAL (torsión)

Máximo de 2,5% de torsión de las piernas en relación al largo de la ropa, base método AATCC 179, después de 3 ciclos de lavado AATCC 135 (1) (V) (Ai).

4. ESTÁNDAR DE COLORES (legendas)

B = Blanco | **C** = Claros | **M** = Medias | **EC** = Oscuras
EP = Especiales | **EX** = Exclusivas

5. SOLIDEZ DE LOS COLORES

Utilizadas clases de colorantes resistentes a los diversos tipos de lavado, donde las notas mínimas de solidez son garantizadas de acuerdo con la tabla a continuación:

PROPIEDADES FÍSICAS	MÉTODO DE ENSAYO	NOTA MÍNIMA	
		ALTERACIÓN DE COLOR	TRANSF. DE COLOR
Solidez del color al sudor	AATCC 15	3	3
Solidez del color a lavado en seco	ISO 105 D01	3	-
Solidez del color al lavado	AATCC 61 (3A)	3	3 excepto 901 (2/3)
Solidez del color a la fricción seco	AATCC 8	-	3
Solidez del color a la fricción húmedo	AATCC 8	-	2 excepto 901 y A94 (1/2)
Solidez del color a la luz	AATCC 16E	3	-
Solidez del color al cloro	ISO 105 N01	3 excepto 523(2/3) y 901 (1)	-
Solidez del color al calor	AATCC 133	3	-

6. DURABILIDAD (tear, traction, and abrasion resistance)

Valores de resistencia son intrínsecos a cada artículo y analizados base métodos de ensayo especificados en la tabla a continuación:

PROPIEDADES FÍSICAS	MÉTODO DE ENSAYO	UN
Resistencia a la Tracción	ASTM D 5034	kgf
Resistencia al Rasgado	ASTM D 2261 or ASTM D 1424	kgf
Resistencia a Abrasión	ISO 12947 - Mét. 2-3 (Martindale)	ciclos
Desgaste	NBR 9925 después de 1 ciclo AATCC 135 (1) (v) (Ai)	mm

7. PILLING

Nota mínima 3 base método ASTM 3512 después de 1 ciclo AATCC 135 (1) (V) (Ai). Norma ISO 12945-2.

8. NORMAS



1) RETARDANTE A LA LLAMA: El acabado Retardante a la Llama tiene como finalidad el retardamiento a la propagación de la llama y es indicado para usuarios expuestos a situaciones de Fuego Repentino y al Arco Eléctrico. Este acabado fue probado y aprobado en las normas ASTM F1506, ASTM F1959, ASTM D6413, ISO - EN IEC 61482, ISO13506, NBR 16623 y NFPA 2112 estando en conformidad con la norma NR-10.



2) REPELLER – PROTECCIÓN A AGENTES QUÍMICOS Y REPELENCIA AL AGUA Y ACEITE

Multifuncional, este acabado repele aceite, grasa, salpicadura de líquidos y de productos químicos como el ácido clorhídrico, ácido sulfúrico, ácido nítrico e hidróxido de sodio.

Obs: No utilizar productos clorados y alcalinos.

Garantizado base norma ISO 16602, ISO 6530 y DIN 32763.

- Ácido Clorhídrico 32%
- Ácido Sulfúrico 24%
- Ácido Nítrico 65%
- Hidróxido de Sodio 40%

Repelencia al agua: nota mínima 70 base método AATCC 22.

Repelencia al aceite: nota mínima 3 base método AATCC 118.



3) ANTIOLOR: Inhibe olores desagradables de la transpiración. Protege contra la proliferación de bacterias y hongos. Garantizando base método AATCC 100. Lavado con cloro no permitida.

Este acabado es considerado de línea para los artículos: Grafil® Plus, Sitel Fill®, Semprigal® Camisería, Sky Work® y Technopolo Fit pudiendo ser aplicado en todos los otros tejidos, obediendo los lotes mínimos de producción.

El acabado funcional antiolor elimina y previene el tan indeseable mal olor causado por la transpiración. Probado y aprobado de acuerdo con ASTM STP Y 18 y ASTM Y 1207-09.



4) PROTECCIÓN ANTIMOSQUITO: Mantiene los mosquitos alejados, evitando el contacto con el tejido. En el caso que ocurra el contacto, el principio activo tiene efecto paralizante contra el insecto. Este acabado fue probado por los métodos TM 27 y TM 28.



TEJIDO CON FACTOR DE PROTECCIÓN: Tejido con factor de protección solar, protege la piel contra los rayos UV, base norma AS/NZS 4399.



6) METAL LÍQUIDO: ISO 11611 proteção contra respingos de metal fundido.

ATENCIÓN

• DEFECTOS (PUNTOS / 100 M² - NBR 13484)

Los tejidos son puntuados de acuerdo con la cantidad de defectos presentados para que sea garantizada la calidad de los productos Santista. Garantizamos la puntuación máxima de 25 puntos cada 100 m².

• MATICES

Santista Work Solution garantiza la confiabilidad en la clasificación de matices por medio del software de evaluación espectrofotométrica del color CMC. El sistema 555 permite mayor precisión en la medición debido a la similitud del formato de la visión humana aliado a la eficiencia y asertividad del equipo.

Variación máxima de color garantizada: Delta E CMC 1,8.

Matices son consideradas cercanas cuando presentan variación de 1 punto, para arriba o para abajo, en el primer eje (primera cifra) y hasta dos puntos, en los segundo y tercer ejes.

NOTA: El primer eje, representado por la primera cifra, indica intensidad del color; el segundo, saturación y el tercero, tonalidad.

EJEMPLO DE MATICES CERCANOS DEL MATIZ 555 (Grupos posibles):

GRUPO 1

555	556	565	554	545	566	544	564	546
655	656	665	654	645	664	646	644	666

GRUPO 2

555	556	565	554	545	566	544	564	546
455	454	445	456	465	446	464	466	444

GRUPO 3

555	556	565	566	557	575	567	576	577
	655	656	665	666	667	675	676	677

GRUPO 4

555	554	545	544	553	535	543	534	533
	455	454	445	444	443	435	434	433

Pedidos hasta 2.800 metros: mínimo 1 matiz cercano por 400 metros.

Pedidos por encima de 2.800 metros: máximo 7 matices cercanos.

Para productos importados, Santista Work Solution adopta el sistema de clasificación de matiz por lote de producción.

- Embalaje: R2 – rolos de 60 a la 125 metros.

IMPORTADOS: Tejidos hasta 150 g/m²: R2 – rollos de 40 a 120 metros. Tejidos por encima de 150 g/m²: R6 – rollos de 30 a 80 metros.



CALIDAD Y GESTIÓN AMBIENTAL SON PRIORIDADES

El sistema de Gestión de la Calidad y Medio Ambiente de Santista son certificados de acuerdo con las normas NBR ISO 9001:2015 y NBR ISO 14001:2015.





ESCRITÓRIO CENTRAL

Rua Hungria, 1.240 - 6º Andar
01455-000
São Paulo - SP - Brasil
T. +55 11 3003 0025

SANTISTAWORKSOLUTION.COM.BR

Versão 3 • Jan/26

